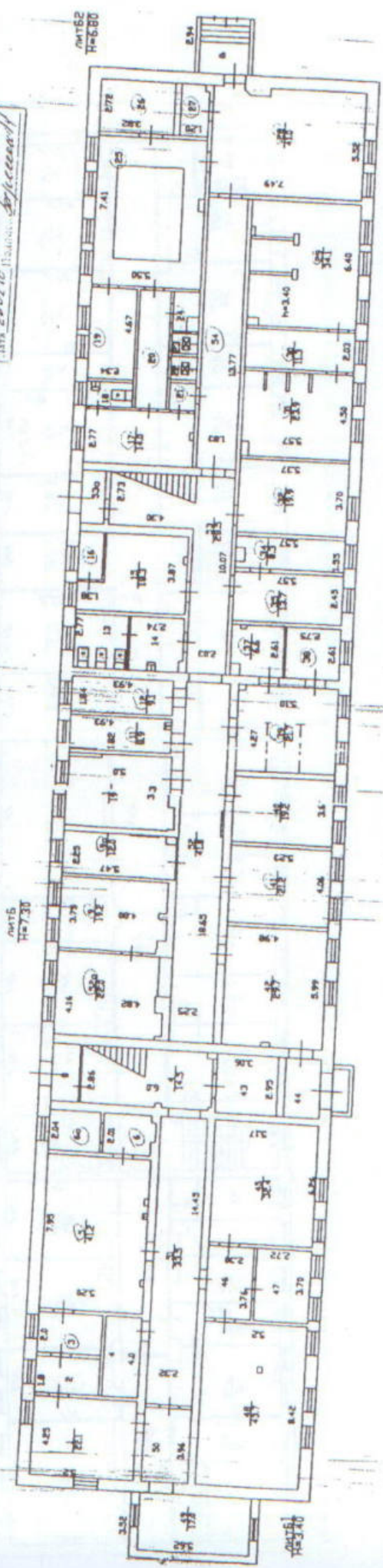


Г. Ленинград  
ул. Гродина, 26  
Пл. "Т" этажа

Из проекта или переоборудования  
№ 665.1.8.80.11.18.11.24.6.333304  
Заказчик: (ООО) "Стекло"  
разреш. № 280210  
Дата: 28.02.10



Составлено по данным  
технической инвентаризации  
по состоянию на 18.08.2010 г.  
(квartal, месяц, год)  
Исполнитель: *А.С.Сидорова*  
Руководитель группы: *И.В.Краснояр*



### Экспликация к поэтажному плану здания (строения)

находящегося в городе **Владимир**

**ул Погодина**

дом № **26**

| Литера по плану | Этажи (начиная с 1-го этажа и кончая последним) | Номер помещения (квартиры, торгового, складского и т.п.) | Номер по плану строения | Назначение частей помещений:<br>жилая комната, кабинет, классная комната, кухня, коридор и т.п. | Площадь по внутреннему обмеру в кв.м, в том числе |                 |                    |                 |               |                 | Общая полезная | Высота помещений по внутреннему обмеру | Самостоятельно переоборудованная и возведенная |
|-----------------|---|--|-------------------------|---|---|-----------------|--------------------|-----------------|---------------|-----------------|----------------|--|--|
|                 |   |  |                         |   | Складские   |                 | Санитарно-лечебная |                 | под помещения |                 |                |  |  |
|                 |   |  |                         |   | основная  | вспомогательная | основная           | вспомогательная | основная      | вспомогательная |                |  |  |
| Б               | 1   | 1  | 1                       | кабинет   |   |                 | 22.1               |                 |               | 22.1            |                |  |  |
|                 |   | 2  | 2                       | кабинет   |   |                 | 5.9                |                 |               | 5.9             |                |  |  |
|                 |   | 3  | 3                       | кабинет   |   |                 | 6.5                |                 |               | 6.5             |                |  |  |
|                 |   | 4  | 4                       | кабинет   |   |                 | 7.2                |                 |               | 7.2             |                |  |  |
|                 |   | 5  | 5                       | кабинет   |   |                 | 41.2               |                 |               | 41.2            |                |  |  |
|                 |   | 6  | 6                       | кабинет   |   |                 | 5.1                |                 |               | 5.1             | 5.1            |  |  |
|                 |   | 6а   | 6а                      | кабинет   |   |                 | 5.3                |                 |               | 5.3             | 5.3            |  |  |
|                 |   | 7  | 7                       | лестничная клетка   |   |                 |                    | 14.5            |               | 14.5            | 14.5           |  |  |
|                 |   | 8  | 8                       | тамбур  |   |                 |                    | 5.0             |               | 5.0             |                |  |  |
|                 |   | 9  | 9                       | кабинет   |   |                 | 19.2               |                 |               | 19.2            | 19.2           |  |  |
|                 |   | 9а   | 9а                      | раздевалка  |   |                 |                    | 12.0            |               | 12.0            | 12.0           |  |  |
|                 |   | 10   | 10                      | регистратура  |   |                 | 19.2               |                 |               | 19.2            |                |  |  |
|                 |   | 11   | 11                      | кабинет   |   |                 | 8.9                |                 |               | 8.9             |                |  |  |
|                 |   | 12   | 12                      | кабинет   |   |                 | 9.1                |                 |               | 9.1             |                |  |  |
|                 |   | 13   | 13                      | туалет  |   |                 |                    | 9.1             |               | 9.1             |                |  |  |
|                 |   | 14   | 14                      | санузел   |   |                 |                    | 5.7             |               | 5.7             |                |  |  |
|                 |   | 15   | 15                      | бойлерная   |   |                 |                    | 18.3            |               | 18.3            |                |  |  |
|                 |   | 16   | 16                      | бойлерная   |   |                 |                    | 2.7             |               | 2.7             |                |  |  |
|                 |   | 17   | 17                      | раздевалка  |   |                 | 14.0               |                 |               | 14.0            |                |  |  |
|                 |   | 18   | 18                      | санузел   |   |                 |                    | 2.1             |               | 2.1             |                |  |  |
|                 |   | 19   | 19                      | комната отдыха  |   |                 |                    | 10.9            |               | 10.9            |                |  |  |
|                 |   | 20   | 20                      | коридор   |   |                 |                    | 8.2             |               | 8.2             |                |  |  |
|                 |   | 21   | 21                      | тамбур  |   |                 |                    | 1.5             |               | 1.5             |                |  |  |
|                 |   | 22   | 22                      | душевая   |   |                 |                    | 1.1             |               | 1.1             |                |  |  |
|                 |   | 23   | 23                      | душевая   |   |                 |                    | 1.2             |               | 1.2             |                |  |  |
|                 |   | 24   | 24                      | подсобное   |   |                 |                    | 1.9             |               | 1.9             |                |  |  |
|                 |   | 25   | 25                      | бассейн   |   |                 |                    | 40.5            |               | 40.5            | 3.40           |  |  |
|                 |   | 26   | 26                      | сауна   |   |                 |                    | 10.4            |               | 10.4            |                |  |  |
|                 |   | 27   | 27                      | служебное   |   |                 |                    | 3.4             |               | 3.4             |                |  |  |
|                 |   | 28   | 28                      | кабинет   |   |                 | 41.0               |                 |               | 41.0            | 41.0           |  |  |
|                 |   | 29   | 29                      | лечебные ванны  |   |                 | 34.1               |                 |               | 34.1            | 3.40           | 34.1                                   |  |
|                 |   | 30   | 30                      | кабинет   |   |                 | 11.3               |                 |               | 11.3            |                |  |  |
|                 |   | 31   | 31                      | лечебные воды   |   |                 | 23.9               |                 |               | 23.9            |                |  |  |
|                 |   | 32   | 32                      | подсобное   |   |                 |                    | 19.9            |               | 19.9            |                |  |  |
|                 |   | 34   | 34                      | кабинет   |   |                 | 8.3                |                 |               | 8.3             |                |  |  |
|                 |   | 35   | 35                      | кабинет   |   |                 | 13.7               |                 |               | 13.7            |                |  |  |
|                 |   | 37   | 37                      | служебное   |   |                 |                    | 6.6             |               | 6.6             |                |  |  |
|                 |   | 38   | 38                      | служебное   |   |                 |                    | 7.2             |               | 7.2             |                |  |  |
|                 |   | 39   | 39                      | кабинет   |   |                 | 21.7               |                 |               | 21.7            |                |  |  |
|                 |   | 40   | 40                      | кабинет   |   |                 | 19.2               |                 |               | 19.2            |                |  |  |
|                 |   | 41   | 41                      | кабинет   |   |                 | 21.2               |                 |               | 21.2            |                |  |  |
|                 |   | 42   | 42                      | холл  |   |                 |                    | 29.7            |               | 29.7            |                |  |  |
|                 |   | 43   | 43                      | подсобное   |   |                 |                    | 9.0             |               | 9.0             |                |  |  |
|                 |   | 44   | 44                      | тамбур  |   |                 |                    | 4.0             |               | 4.0             |                |  |  |
|                 |   | 45   | 45                      | кабинет   |   |                 | 32.4               |                 |               | 32.4            |                |  |  |
|                 |   | 46   | 46                      | кабинет   |   |                 | 8.6                |                 |               | 8.6             |                |  |  |

## Экспликация к поэтажному плану здания (строения)

Расположенного в городе **Владимир** ул **Погодина** дом № **26**

| Литера по плану | Этажи (начиная с 1-го этажа и кончая мезонином) | Номер помещения(квартиры, торгового, складского и т.п.) | Назначение частей помещения:<br>жилая комната, классическое помещение, классная комната, кухня, коридор и т.п. | Площадь по внутреннему обмеру в кв.м. |                     |                        |  |  |       |      |       |      |  |      |
|-----------------|---|---|--|---------------------------------------|---------------------|------------------------|--|--|-------|------|-------|------|--|------|
|                 |   |   |  | в том числе                           |                     | внутри предназначенная |  | под помещения                          |       |      |       |      |  |      |
|                 |   |   |  | Складские                             |                     | Санитарно-лечебная     |  |  |       |      |       |      |  |      |
| основная        | вспомогательная                                 | основная  | вспомогательная  | основная                              | вспомогательная     | Общая полезная         | Высота помещений по внутреннему обмеру | Самовольно перестроенная и возведенная |       |      |       |      |  |      |
| Б               | 1   | 47  | кабинет  |                                       |                     | 10.1                   |  |  |       | 10.1 |       |      |  |      |
|                 |   | 48  | кабинет  |                                       |                     | 43.7                   |  |  |       | 43.7 |       |      |  |      |
|                 |   | 49  | подсобное  |                                       |                     |                        |  | 17.0                                   |       | 17.0 |       |      |  |      |
|                 |   | 50  | коридор  |                                       |                     |                        |  | 9.2                                    |       | 9.2  |       |      |  |      |
|                 |   | 51  | коридор  |                                       |                     |                        |  | 33.5                                   |       | 33.5 |       |      |  |      |
|                 |   | 52  | коридор  |                                       |                     |                        |  | 41.8                                   |       | 41.8 |       | 41.8 |  |      |
|                 |   | 52а   | холл   |                                       |                     |                        |  | 22.0                                   |       | 22.0 |       | 22.0 |  |      |
|                 |   | 53  | коридор  |                                       |                     |                        |  | 28.5                                   |       | 28.5 |       | 28.5 |  |      |
|                 |   | 53а   | тамбур   |                                       |                     |                        |  | 3.2                                    |       | 3.2  |       | 3.2  |  |      |
|                 |   | 54  | коридор  |                                       |                     |                        |  | 25.2                                   |       | 25.2 |       | 25.2 |  |      |
|                 |   |   |  |                                       | Итого по 1-му этажу |                        |  | 452.9                                  | 405.3 |      | 858.2 |      |  |      |
|                 |   | Б   | 2  | 1                                     | палата              |                        |  | 14.1                                   |       |      |       | 14.1 |  | 14.1 |
|                 |   |   |  | 1а                                    | подсобное           |                        |  |  |       | 4.4  |       | 4.4  |  | 4.4  |
| 2               | кабинет   |   |  |                                       |                     | 12.6                   |  |  |       | 12.6 |       |      |  |      |
| 3               | кабинет   |   |  |                                       |                     | 16.7                   |  |  |       | 16.7 |       |      |  |      |
| 4               | кабинет   |   |  |                                       |                     | 10.5                   |  |  |       | 10.5 |       |      |  |      |
| 5               | кабинет   |   |  |                                       |                     | 12.1                   |  |  |       | 12.1 |       |      |  |      |
| 6               | склад   |   |  |                                       |                     |                        |  | 9.6                                    |       | 9.6  |       |      |  |      |
| 6а              | склад   |   |  |                                       |                     |                        |  | 8.4                                    |       | 8.4  |       |      |  |      |
| 6б              | тамбур  |   |  |                                       |                     |                        |  | 2.0                                    |       | 2.0  |       |      |  |      |
| 7               | лестница  |   |  |                                       |                     |                        |  | 23.2                                   |       | 23.2 |       |      |  |      |
| 8               | кабинет   |   |  |                                       |                     | 20.6                   |  |  |       | 20.6 |       |      |  |      |
| 9               | кабинет   |   |  |                                       |                     | 11.6                   |  |  |       | 11.6 |       |      |  |      |
| 10              | кабинет   |   |  |                                       |                     | 19.7                   |  |  |       | 19.7 |       |      |  |      |
| 11              | кабинет   |   |  |                                       |                     | 10.7                   |  |  |       | 10.7 |       |      |  |      |
| 12              | кабинет   |   |  |                                       |                     | 11.2                   |  |  |       | 11.2 |       |      |  |      |
| 13              | кабинет   |   |  |                                       |                     | 21.3                   |  |  |       | 21.3 |       |      |  |      |
| 14              | кабинет   |   |  |                                       |                     | 10.3                   |  |  |       | 10.3 |       |      |  |      |
| 15              | кабинет   |   |  |                                       |                     | 4.3                    |  |  |       | 4.3  |       |      |  |      |
| 16              | кабинет   |   |  |                                       |                     | 21.7                   |  |  |       | 21.7 |       |      |  |      |
| 17              | кабинет   |   |  |                                       |                     | 13.1                   |  |  |       | 13.1 |       |      |  |      |
| 18              | кабинет   |   |  | 18.6                                  |                     |                        |  | 18.6                                   |       |      |       |      |  |      |
| 18а             | подсобное                                       |   |  |                                       |                     | 2.7                    |  | 2.7                                    |       |      |       |      |  |      |
| 19              | кабинет   |   |  | 12.4                                  |                     |                        |  | 12.4                                   |       |      |       |      |  |      |
| 20              | кабинет   |   |  | 22.4                                  |                     |                        |  | 22.4                                   |       |      |       |      |  |      |
| 21              | кабинет   |   |  | 18.8                                  |                     |                        |  | 18.8                                   |       |      |       |      |  |      |
| 22              | санузел   |   |  |                                       |                     | 10.5                   |  | 10.5                                   |       |      |       |      |  |      |
| 23              | санузел   |   |  |                                       |                     | 4.4                    |  | 4.4                                    |       |      |       |      |  |      |
| 24              | коридор   |   |  |                                       |                     | 79.0                   |  | 79.0                                   |       |      |       |      |  |      |
| 25              | коридор   |   |  |                                       |                     | 44.8                   |  | 44.8                                   |       |      |       |      |  |      |
| 26              | коридор   |   |  |                                       |                     | 22.1                   |  | 22.1                                   |       | 22.1 |       |      |  |      |
| 26а             | коридор   |   |  |                                       |                     | 21.7                   |  | 21.7                                   |       | 21.7 |       |      |  |      |
| 28              | кабинет   |   |  |                                       |                     | 33.9                   |  | 33.9                                   |       |      |       |      |  |      |

Экспликация к поэтажному плану здания (строения)

положенного в городе Владимир

ул Погодина

ДОМ № 26

| Литера по плану | Этажи (начиная с 1-го этажа и кончая мезонином) | Номер помещения (квартиры, торгового, складского и т.п.) | Номер по плану строения | Назначение частей помещений:<br>жилая комната, классическое помещение, классная комната, кухня, коридор и т.п. | Площадь по внутреннему обмеру в кв.м. |  |                    |        |               |  | Общая полезная | Высота помещений по внутреннему обмеру | Самостоятельно оборудованная и возведенная |      |  |  |  |
|-----------------|---|--|-------------------------|--|---------------------------------------|--|--------------------|--------|---------------|--|----------------|--|--|------|--|--|--|
|                 |   |  |                         |  | в том числе                           |  | предназначенная    |        | под помещения |  |                |  |  |      |  |  |  |
|                 |   |  |                         |  | Складские                             |  | Санитарно-лечебная |        |               |  |                |  |  |      |  |  |  |
| основная        | вспомогательная                                 | основная   | вспомогательная         | основная   | вспомогательная                       |  |                    |        |               |  |                |  |  |      |  |  |  |
| Б               | 2   |  | 29                      | кабинет  |                                       |  |                    |        |               |  |                |  |  |      |  |  |  |
|                 |   |  | 30                      | кабинет  |                                       |  |                    | 17,0   |               |  |                |  |  |      |  |  |  |
|                 |   |  | 31                      | кабинет  |                                       |  |                    | 23,7   |               |  |                |  | 17,0                                       |      |  |  |  |
|                 |   |  | 32                      | кабинет  |                                       |  |                    | 21,1   |               |  |                |  | 23,7                                       |      |  |  |  |
|                 |   |  | 33                      | кабинет  |                                       |  |                    | 15,2   |               |  |                |  | 21,1                                       |      |  |  |  |
|                 |   |  | 34                      | кабинет  |                                       |  |                    | 21,1   |               |  |                |  | 15,2                                       | 3,43 |  |  |  |
|                 |   |  | 35                      | кабинет  |                                       |  |                    | 20,6   |               |  |                |  | 21,1                                       |      |  |  |  |
|                 |   |  | 36                      | кабинет  |                                       |  | 7,2                | 4,7    |               |  |                |  | 20,6                                       |      |  |  |  |
|                 |   |  | 39                      | кабинет  |                                       |  |                    |        |               |  |                |  | 4,7  |      |  |  |  |
|                 |   |  | 40                      | лаборатория  |                                       |  |                    | 42,1   |               |  |                |  | 7,2  |      |  |  |  |
|                 |   |  | 41                      | лаборатория  |                                       |  |                    | 12,5   |               |  |                |  | 42,1                                       |      |  |  |  |
|                 |   |  | 42                      | холл   |                                       |  |                    | 21,0   |               |  |                |  | 12,5                                       |      |  |  |  |
|                 |   |  | 43                      | кабинет  |                                       |  |                    |        | 18,4          |  |                |  | 21,0                                       |      |  |  |  |
|                 |   |  | 44                      | кабинет  |                                       |  |                    | 15,9   |               |  |                |  | 18,4                                       |      |  |  |  |
|                 |   |  | 45                      | кабинет  |                                       |  |                    | 21,0   |               |  |                |  | 15,9                                       |      |  |  |  |
|                 |   |  | 46                      | кабинет  |                                       |  |                    | 12,7   |               |  |                |  | 21,0                                       | 2,90 |  |  |  |
|                 |   |  | 47                      | кабинет  |                                       |  |                    | 22,2   |               |  |                |  | 12,7                                       |      |  |  |  |
|                 |   |  | 48                      | кабинет  |                                       |  |                    | 18,6   |               |  |                |  | 22,2                                       |      |  |  |  |
|                 |   |  |                         |  |                                       |  |                    | 18,6   |               |  |                |  | 18,6                                       |      |  |  |  |
|                 |   |  |                         |  |                                       |  |                    | 15,5   |               |  |                |  | 15,5                                       |      |  |  |  |
|                 |   |  |                         | Итого по 2-му этажу  |                                       |  | 7,2                | 621,5  | 251,2         |  |                |  | 879,9                                      |      |  |  |  |
|                 |   |  |                         | Всего по зданию  |                                       |  | 7,2                | 1074,4 | 656,5         |  |                |  | 1738,1                                     |      |  |  |  |